

40



LAGOON

 40



## DESIGN ÉPURÉ ET INNOVANT

Signant une nouvelle identité visuelle, le 40 affirme sa personnalité hors du commun dès le premier coup d'œil. Bien que fidèle à son ADN Lagoon, il adopte néanmoins un nouveau style : un design au thème autonome, clair et abouti qui met en scène ses grands hublots et son regard vers l'extérieur, pour former un ensemble raffiné et performant. En témoigne ce chanfrein débutant de la poupe jusqu'à la proue du bateau.

## PERFORMANCE ET FACILITÉ D'UTILISATION

Symbole d'une nouvelle génération de Lagoon, le 40 est doté de performances accrues : une carène VPLP et un plan de voilure augmenté assurent un meilleur ratio surface de voile / déplacement et en font un bateau rapide et marin. Le choix de reculer le mât, directement issu de l'expérience de VPLP en compétition, présente de nombreux avantages sur ce catamaran :

- Pour faciliter les manœuvres, un foc auto-vireur ainsi qu'une bôme plus courte.
- Pour gagner en performance, un grand triangle avant permettant davantage de choix de voiles et une grand-voile avec un fort « aspect-ratio » afin de profiter des flux d'air moins perturbés dans les hauts.

## SLEEK AND INNOVATIVE DESIGN

*Representing a new visual identity, the 40 affirms its distinctive personality at first glance. Although faithful to its Lagoon DNA, it nevertheless adopts a new style: a design with an individualistic, well-defined and accomplished theme, showing off its large portholes and its outward-looking aspect, forming a refined, high-performance unit. This is attested by this bevel running along the boat from stem to stern.*

## PERFORMANCE AND EASE OF USE

*Symbolising a new Lagoon generation, the 40 is endowed with enhanced performance: a VPLP hull and a larger sail plan ensure a better of sail surface/ displacement ratio and make it a fast and seaworthy boat. The decision to move the mast further aft, arising directly from VPLP's experience in racing, has many advantages on this catamaran:*

- *For ease of handling, the 40 has a self-tacking jib and a shorter boom.*
- *For more performance, the 40 has a large fore-triangle offering a greater choice of foresails and a high-aspect mainsail, enabling use of less disturbed air higher up.*



## A L'EXTÉRIEUR,

l'espace et le confort sont associés à un nouvel aménagement du cockpit arrière comme celui du 42. Cet espace est ouvert sur la mer avec une table à repas sur bâbord pouvant accueillir jusqu'à douze convives, une zone de détente sur le même côté ainsi qu'une assise sur la poutre arrière.

Le poste de barre ergonomique est accessible depuis le cockpit ou le pont assurant une communication continue entre le barreur et le reste de l'équipage.

Les jupes sont larges avec une grande plage de bain, pour profiter de la mer les pieds dans l'eau ainsi que faciliter l'accès à l'annexe et permettre une montée à bord sécurisée.

## ON DECK,

*space and comfort are combined with a new aft cockpit layout like that of the 42. This space is open to the sea, with a dining table to port that can accommodate up to twelve guests, a relaxation area on the same side, and a seat on the aft crossbeam.*

*The ergonomic helming station can be accessed from the cockpit or the deck, affording continuous communication between the helmsman and the rest of the crew.*

*The skirts are wide, with a large platform, to enjoy the sea with feet in the water as well as to facilitate access to the dinghy and enable an easy and safe climb aboard.*



 40



## A L'INTÉRIEUR,

l'élégance et la luminosité sont maîtres à bord ! La sélection de matériaux sophistiqués, signée Nauta Design, sublime un style chaleureux et contemporain.

Avec une offre d'aménagements en 3 ou 4 cabines, le 40 peut répondre à tous les besoins des propriétaires et aux familles nombreuses.

De très grands vitrages de coque avec hublot intégré pour les cabines offrent une lumière exceptionnelle et une magnifique vue vers l'extérieur. L'attention particulière portée sur la répartition des volumes, la circulation fluide et la luminosité font de ce nouvel intérieur un espace véritablement agréable à vivre. Pour plus de confort, la cabine propriétaire dispose d'un lit « semi Island bed » et de nombreux rangements.

## BELOW DECKS,

*elegance and natural light are the watchwords! The selection of sophisticated materials, by Nauta Design, enhances a warm and modern style . With 3- or 4-cabin layouts available, the 40 can satisfy all the requirements of owners and of large families.*

*Very large hull glazings with integral portholes for the cabins provide exceptional light and a magnificent exterior view.*

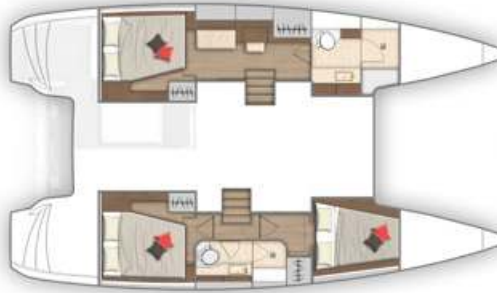
*The special attention devoted to the distribution of volumes, flowing circulation and natural lighting make this new interior a truly pleasant living space.*

*For greater comfort, the owner's cabin has a semi-island bed and plentiful stowage.*



## 3 + 2

3 CABINES / 2 SALLES D'EAU  
3 CABINS / 2 BATHROOMS



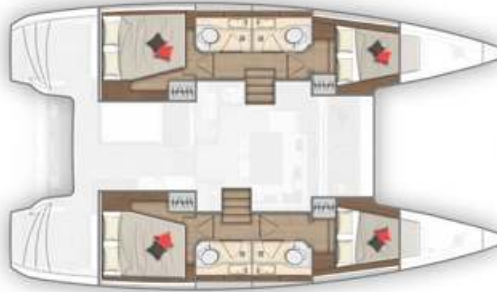
## 4 + 2

4 CABINES / 2 SALLES D'EAU  
4 CABINS / 2 BATHROOMS



## 4 + 4

4 CABINES / 4 SALLES D'EAU  
4 CABINS / 4 BATHROOMS



### CARACTÉRISTIQUES PRINCIPALES

- Architectes ..... Van Peteghem-Lauriot Prévost
- Style extérieur ..... Patrick Le Quément
- Design intérieur ..... Nauta Design
- Longueur hors tout ..... 11,73 m / 38'6"
- Largeur hors tout ..... 6,76 m / 22'2"
- Tirant d'eau ..... 1,35 m / 4'5"
- Tirant d'air ..... 18,42 m / 60'5"
- Déplacement léger (CE) ..... 10,88 t / 24 001 Lbs
- Motorisation standard ..... 2 x 29 CV Yanmar 3YM30
- Capacité carburant ..... 2 x 200 l / 2 x 53 US gal
- Surface de voile au près ..... 81 m<sup>2</sup> / 875 sq.ft
- Grand voile à corne ..... 47,50 m<sup>2</sup> / 511 sq.ft
- Foc autovireur sur enrouleur ..... 34 m<sup>2</sup> / 364 sq.ft
- Code 0 ..... 65,6 m<sup>2</sup> / 706 sq.ft
- Capacité eau douce ..... 300 l / 79 US gal
- Nb de couchages ..... 6 à 12
- Homologation CE ..... A : 10 / B : 12 / C : 16 / D : 20

### MAIN SPECIFICATIONS

- Architects ..... Van Peteghem-Lauriot Prévost
- Exterior styling ..... Patrick Le Quément
- Interior design ..... Nauta Design
- Length overall ..... 11,73 m / 38'6"
- Beam overall ..... 6,76 m / 22'2"
- Draught ..... 1,35 m / 4'5"
- Air draught ..... 18,42 m / 60'5"
- Light displacement (EEC) ..... 10,88 t / 24,001 Lbs
- Engines ..... 2 x 29 HP Yanmar 3YM30
- Fuel capacity ..... 2 x 200 l / 2 x 53 US gal
- Sail area ..... 81 m<sup>2</sup> / 875 sq.ft
- Square-top mainsail ..... 47,50 m<sup>2</sup> / 511 sq.ft
- Self tacking jib ..... 34 m<sup>2</sup> / 364 sq.ft
- Code 0 ..... 65,6 m<sup>2</sup> / 706 sq.ft
- Fresh water capacity ..... 300 l / 79 US gal
- No. of berths ..... 6 to 12
- EC certification ..... A : 10 / B : 12 / C : 16 / D : 20



162, quai de Brazza  
CS 81217  
33072 Bordeaux Cedex - France  
Tél. 33 + (0) 557 80 92 80  
E-mail : [info@cata-lagoon.com](mailto:info@cata-lagoon.com)

[www.cata-lagoon.com](http://www.cata-lagoon.com)